

# 本社敷地を活用した グリーンインフラ創出の取組



当社では、社屋のリニューアルに併せ、外構部の緑地をグリーンインフラとしてリニューアルしました

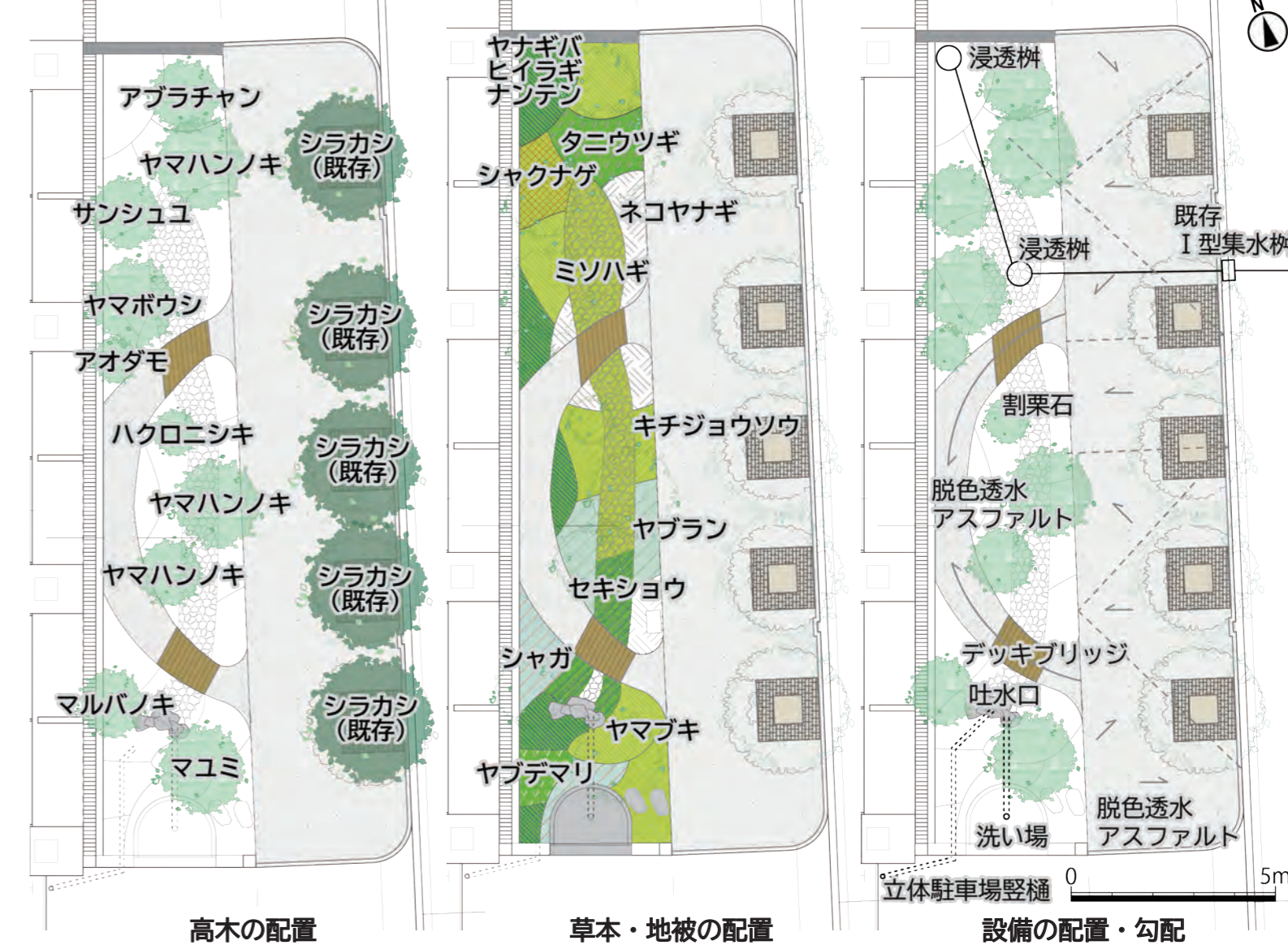


## 地域課題解決に寄与する雨庭を整備

CFK本社は内水氾濫時の浸水想定区域に位置することから、敷地内に豪雨時の下水道負荷軽減に役立つ雨庭を整備しました。

隣接する保育所の通園時など地域の方にもご利用いただくことを想定し、通路を設けています。

以前は目隠し目的の植栽でしたが、多様な在来種を用いた緑化を施し、緑が少ない地域の生物多様性の向上にも貢献しています。



## 雨庭の機能を計測中

屋上に雨量計を設置し、下水道へ排出される雨量と比較することで、雨水貯留浸透効果を計測しています。

また、植栽の中と外において温度やWBGT、表面温度等を計測することで、暑熱緩和効果を計測しています。

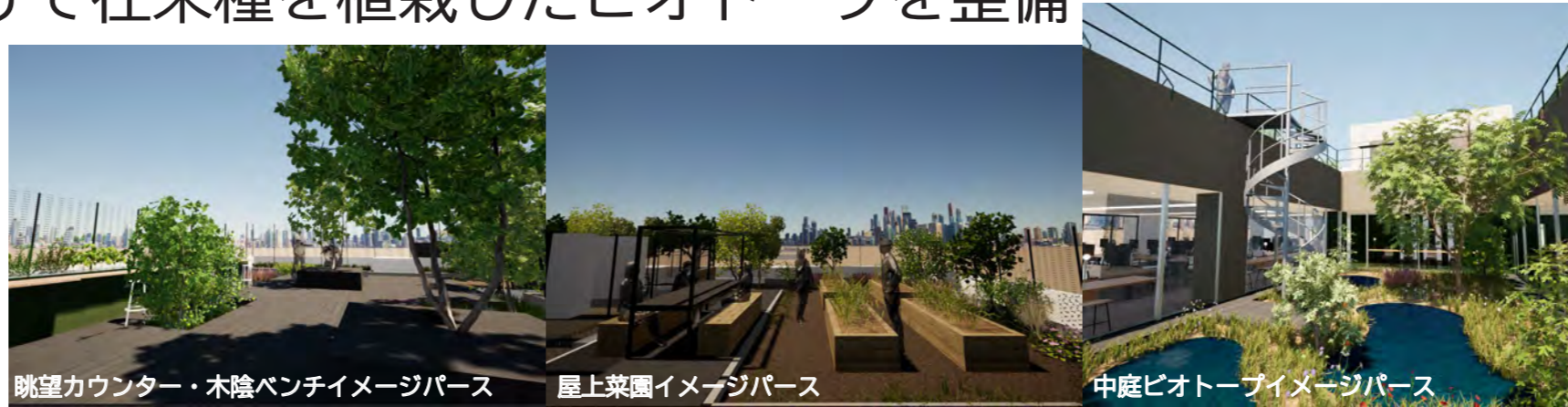


## CFKのグリーンインフラは屋上・中庭・壁面へも拡大中 (2026.03竣工予定)

CFK本社は屋上・中庭・壁面も緑化しており、現在これらもリニューアル中です。

- ・屋上 … 社員がリフレッシュできる眺望カウンターや木陰ベンチ、菜園等を整備
- ・中庭 … 生物多様性に配慮し、水盤を設けて在来種を植栽したビオトープを整備
- ・東壁面 … 雨庭につながる東壁面は、在来種を中心とした中低木と草本の植栽
- ・西壁面 … 正面玄関側の西壁面は、色とりどりの花が咲く下垂するタイプの植栽

2026年度は生物調査も予定しています。



## CFK雨庭の位置

ご自由にご見学いただけます。



## グリーンインフラに関するご相談もお受けしています。

グリーンインフラ導入に関する地域戦略・地区計画等を策定する業務

実績：大阪府豊中市、大阪府吹田市、宮城県女川町など

グリーンインフラの機能を計測・評価する業務

実績：東京都都市整備局、UR都市機構西日本支社など

